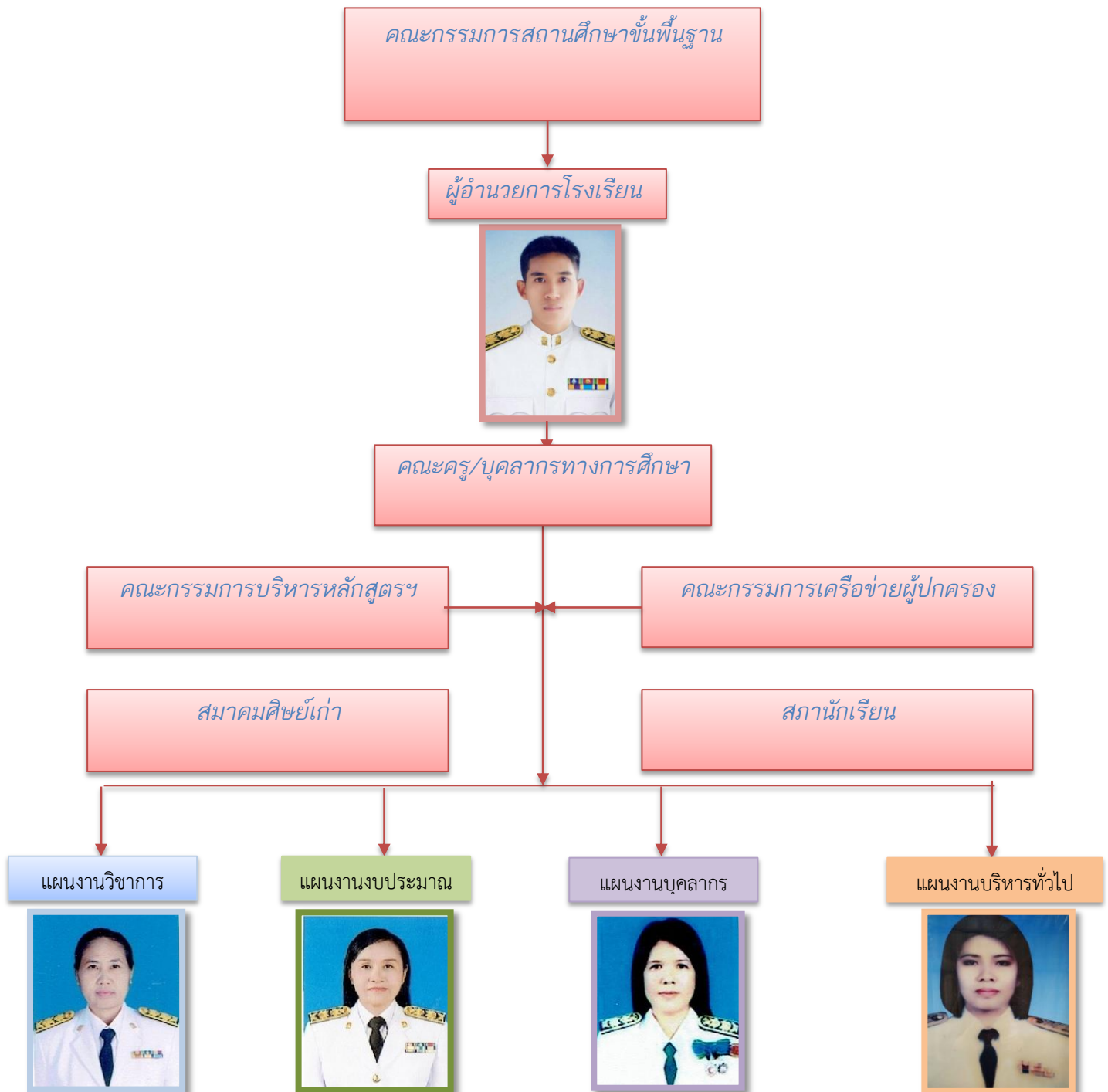


5. แผนภูมิโครงสร้างการบริหารงานโรงเรียน

โรงเรียนพระบู่บ้านหันราษฎร์ประสาธ แบ่งโครงสร้างการบริหารงานเป็น 4 ด้าน ได้แก่ แผนงานวิชาการ แผนงานงบประมาณ แผนงานบุคลากร และแผนงานบริหารทั่วไป ซึ่งในปีการศึกษา 2563 โรงเรียนยึดหลักการบริหารจัดการและแผนภูมิการบริหาร ดังนี้

แผนภูมิการบริหารจัดการศึกษาโรงเรียนพระบู่บ้านหันราษฎร์ประสาธ



| แผนงานวิชาการ | แผนงานงบประมาณ | แผนบุคลากร | แผนงานบริหารทั่วไป |
|--|--|---|---|
| <p>1. การพัฒนาหรือการดำเนินการเกี่ยวกับการให้ความเห็นการพัฒนาสาระหลักสูตรท้องถิ่น</p> <p>2. การวางแผนด้านการวิชาการ</p> <p>3. การจัดการเรียนการสอนในสถานศึกษา</p> <p>4. การพัฒนาหลักสูตรในสถานศึกษา</p> <p>5. การพัฒนากระบวนการเรียนรู้</p> <p>6. การวัดผล ประเมินผล และดำเนินการเทียบโอนผลการเรียน</p> <p>7. การวิจัยเพื่อพัฒนาคุณภาพการศึกษาในสถานศึกษา</p> <p>8. การพัฒนาและส่งเสริมให้มีแหล่งเรียนรู้</p> <p>9. การนิเทศการศึกษา</p> <p>10. การแนะแนว</p> <p>11. การพัฒนาระบบประกันคุณภาพภายในและมาตรฐานการศึกษา</p> <p>12. การส่งเสริมชุมชนให้มีความเข้มแข็งทางวิชาการ</p> <p>13. การประสานความร่วมมือในการพัฒนาวิชาการกับสถานศึกษา</p> | <p>1. การจัดทำแผนงบประมาณและคำขอตั้งงบประมาณ เพื่อเสนอต่อเลขาธิการสำนักงานคณะกรรมการศึกษาขั้นพื้นฐาน</p> <p>2. การจัดทำแผนการใช้จ่ายเงิน ตามที่ได้รับจัดสรรงบประมาณจากสำนักงานคณะกรรมการศึกษาขั้นพื้นฐานโดยตรง</p> <p>3. การอนุมัติการจ่ายงบประมาณที่ได้รับจัดสรร</p> <p>4. การขอโอนและการขอเปลี่ยนแปลงงบประมาณ</p> <p>5. การรายงานผลการเบิกจ่ายงบประมาณ</p> <p>6. การตรวจสอบติดตามและรายงานการใช้งบประมาณ</p> <p>7. การตรวจสอบติดตามและรายงานการใช้จ่ายผลผลิตจากงบประมาณ</p> <p>8. การระดมทรัพยากรและการลงทุนเพื่อการศึกษา</p> <p>9. การปฏิบัติงานอื่นใดตามที่ได้รับมอบหมายเกี่ยวกับกองทุนเพื่อ</p> | <p>1. การวางแผน อัตรากำลัง</p> <p>2. การจัดสรร อัตรากำลังข้าราชการครูและบุคลากรทางการศึกษา</p> <p>3. การสรรหาและบรรจุแต่งตั้ง</p> <p>4. การเปลี่ยนตำแหน่งให้สูงขึ้น การย้ายข้าราชการครูและบุคลากรทางการศึกษา</p> <p>5. การดำเนินการเกี่ยวกับการเลื่อนขั้นเงินเดือน</p> <p>6. การลาทุกประเภท</p> <p>7. การประเมินผลการปฏิบัติงาน</p> <p>8. การดำเนินการทางวินัยและการลงโทษ</p> <p>9. การสั่งพักราชการและการสั่งให้ออกจากราชการไว้ก่อน</p> <p>10. การรายงานการดำเนินการทางวินัยและการลงโทษ</p> <p>11. การอุทธรณ์และการร้องทุกข์</p> <p>12. การจัดระบบและการจัดทำทะเบียนประวัติ</p> <p>13. การจัดทำบัญชี</p> | <p>1, การพัฒนาระบบเครือข่ายข้อมูลสารสนเทศ</p> <p>2. การประสานงานและพัฒนาเครือข่ายสถานศึกษา</p> <p>3. การวางแผนการบริหารงานการศึกษา</p> <p>4. งานวิจัยเพื่อการพัฒนา นโยบายและแผน</p> <p>5. การจัดระบบการบริหารและพัฒนาองค์กร</p> <p>6. การพัฒนามาตรฐานการปฏิบัติงาน</p> <p>7. งานเทคโนโลยีเพื่อการศึกษา</p> <p>8. การดำเนินงานธุรการ</p> <p>9. การดูแลอาคารสถานที่และสิ่งแวดล้อม</p> <p>10. การจัดทำสำมะโนประชากร</p> <p>11. การรับนักเรียน</p> <p>12. การเสนอความคิดเห็นเกี่ยวกับการจัดตั้งยุบ รวมหรือเลิกสถานศึกษา</p> <p>13. การประสานงานจัดการศึกษาในระบบ นอก ระบบและตามอัธยาศัย</p> <p>14. การระดมทรัพยากรเพื่อการศึกษา</p> |

| แผนงานวิชาการ | แผนงานงบประมาณ | แผนบุคลากร | แผนงานบริหารทั่วไป |
|---|---|--|--|
| <p>และองค์กรอื่น</p> <p>14. การส่งเสริมและสนับสนุนงานวิชาการแก่บุคคล ครอบครัว องค์กร หน่วยงาน สถานศึกษา และสถานประกอบการ อื่นที่จัดการศึกษา</p> <p>15. การจัดทำระเบียบ และแนวปฏิบัติเกี่ยวกับงานด้านวิชาการของสถานศึกษา</p> <p>16. การคัดเลือกหนังสือแบบเรียนเพื่อใช้ในสถานศึกษา</p> <p>17. การพัฒนาสื่อ และใช้สื่อเทคโนโลยีเพื่อการศึกษา</p> | <p>การศึกษา</p> <p>10. การการบริหารจัดการทรัพยากรเพื่อการศึกษา</p> <p>11. การวางแผนพัสดุ</p> <p>12. การกำหนดรูปแบบรายการ หรือคุณลักษณะเฉพาะของครุภัณฑ์หรือสิ่งก่อสร้างที่ใช้งบประมาณเพื่อเสนอต่อเลขาธิการคณะกรรมการการศึกษาขั้นพื้นฐาน</p> <p>13. การพัฒนาระบบข้อมูลสารสนเทศเพื่อการจัดทำและจัดหาพัสดุ</p> <p>14. การจัดหาพัสดุ</p> <p>15. การควบคุมดูแลบำรุงรักษาและจำหน่ายพัสดุ</p> <p>16. การจัดหาผลประโยชน์จากทรัพย์สิน</p> <p>17. การรับเงิน การเก็บรักษาเงิน และการจ่ายเงิน</p> <p>19. การจัดทำบัญชีการเงิน</p> | <p>รายชื่อและการให้ความเห็นเกี่ยวกับการเสนอขอพระราชทานเครื่องราชอิสริยาภรณ์</p> <p>14. การส่งเสริมการประเมินวิทยฐานะข้าราชการครูและบุคลากรทางการศึกษา</p> <p>15. การส่งเสริมและยกย่องเชิดชูเกียรติ</p> <p>16. การส่งเสริมมาตรฐานวิชาชีพและจรรยาบรรณวิชาชีพ</p> <p>17. การส่งเสริมวินัยคุณธรรมจริยธรรมสำหรับข้าราชการครูและบุคลากรทางการศึกษา</p> <p>18. การริเริ่มส่งเสริมการขอรับใบอนุญาตประกอบวิชาชีพครูและบุคลากรทางการศึกษา</p> <p>19. การพัฒนาข้าราชการครูและบุคลากรทางการศึกษา</p> | <p>15. การทัศนศึกษา</p> <p>16. การส่งเสริมงานกิจการนักเรียน</p> <p>17. การประชาสัมพันธ์งานการศึกษา</p> <p>18. การส่งเสริมสนับสนุนและประสานงานการจัดการศึกษา ของบุคคล องค์กร หน่วยงานและสถาบันสังคมอื่นที่จัดการศึกษา</p> <p>19. งานประสานราชการส่วนภูมิภาคและส่วนท้องถิ่น</p> <p>20. การรายงานผลการปฏิบัติงาน</p> <p>21. การจัดระบบการควบคุมภายในหน่วยงาน</p> <p>22. แนวทางการจัดกิจกรรมเพื่อปรับเปลี่ยนพฤติกรรม</p> <p>ในการลงโทษนักเรียน</p> |